

EMBRAYAGE SUR BOÎTE DE VITESSES À 5 RAPPORTS PIÈCES À REMPLACER ET/OU À CONTRÔLER

Sur les extraits de Parts List ci-après, le lecteur trouvera :

surligné en rouge : les pièces qui sont obligatoirement à changer

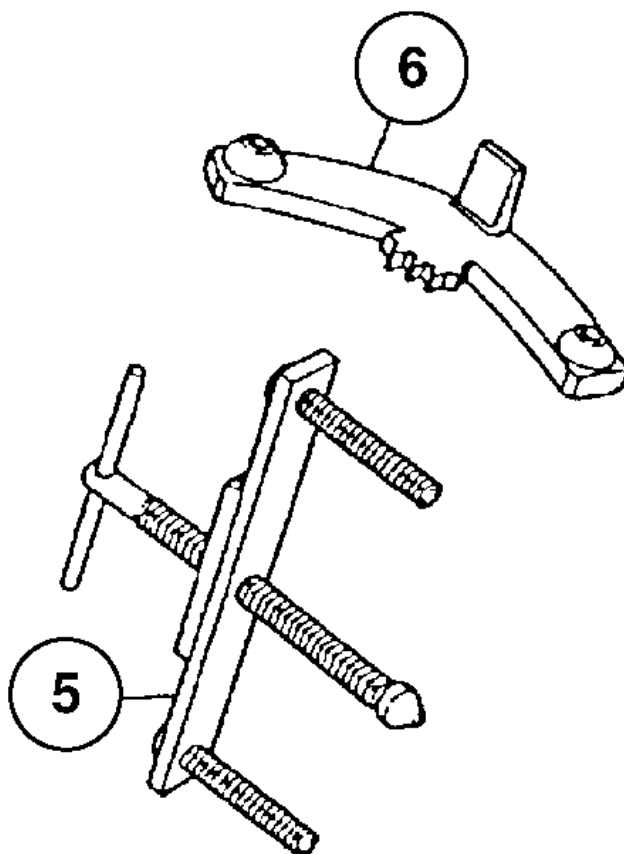
surligné en vert : les pièces ou éléments à contrôler et à changer éventuellement

OUTILS SPÉCIAUX

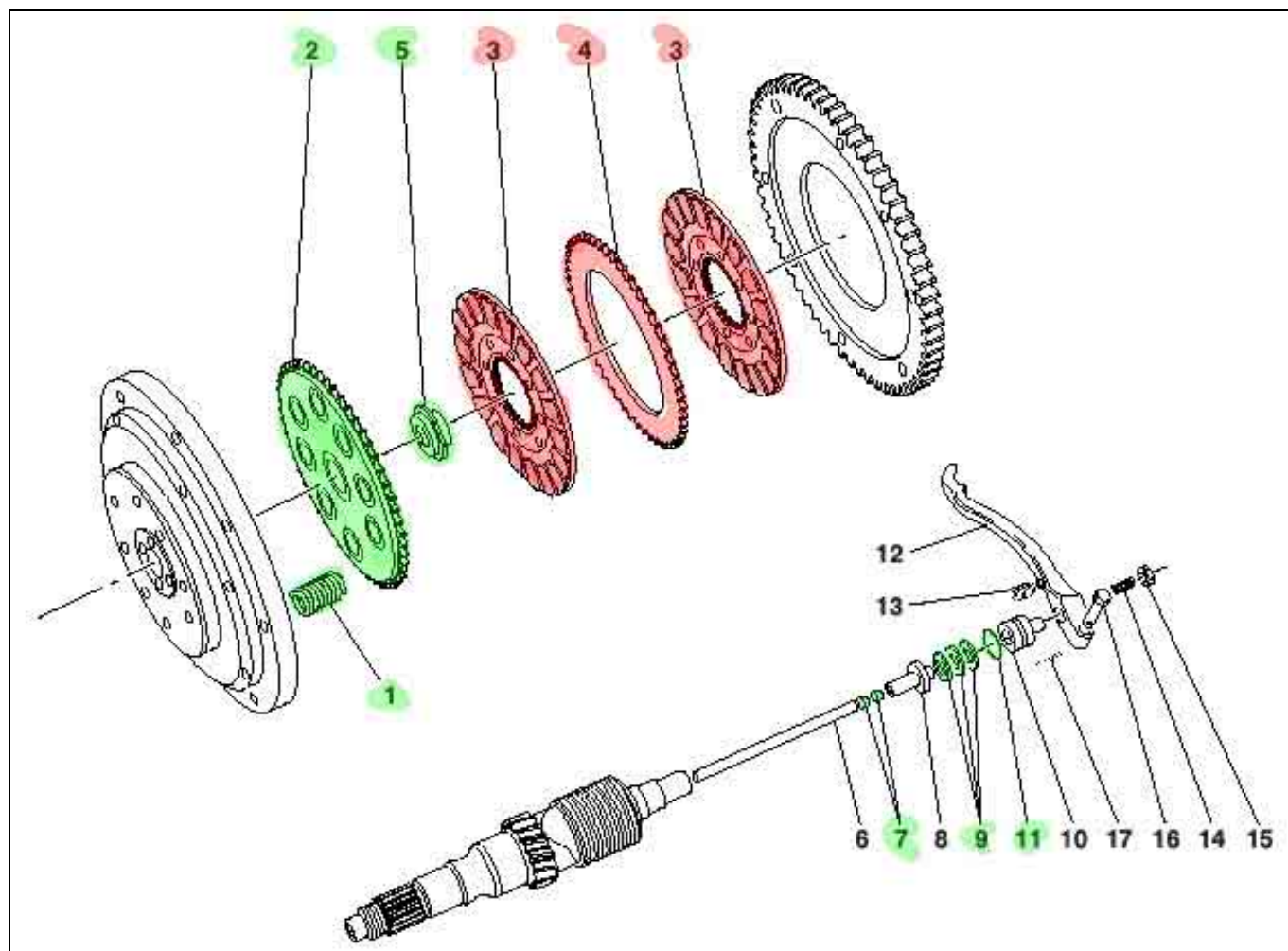
- **Clé à ergot pour l'écrou noix d'embrayage**
- **Clé de blocage de la noix d'embrayage**
- **Outil de centrage d'embrayage** (on peut se servir de la noix si elle a été démontée et d'une tige filetée M12x150, longueur 90mm avec écrou et rondelle)
- **Outil de blocage de la couronne de démarreur et du volant (ci-contre, N°6)**
- **Extracteur de palier AR de vilebrequin (ci-contre N°5)**

= Obligatoire

= Facultatif

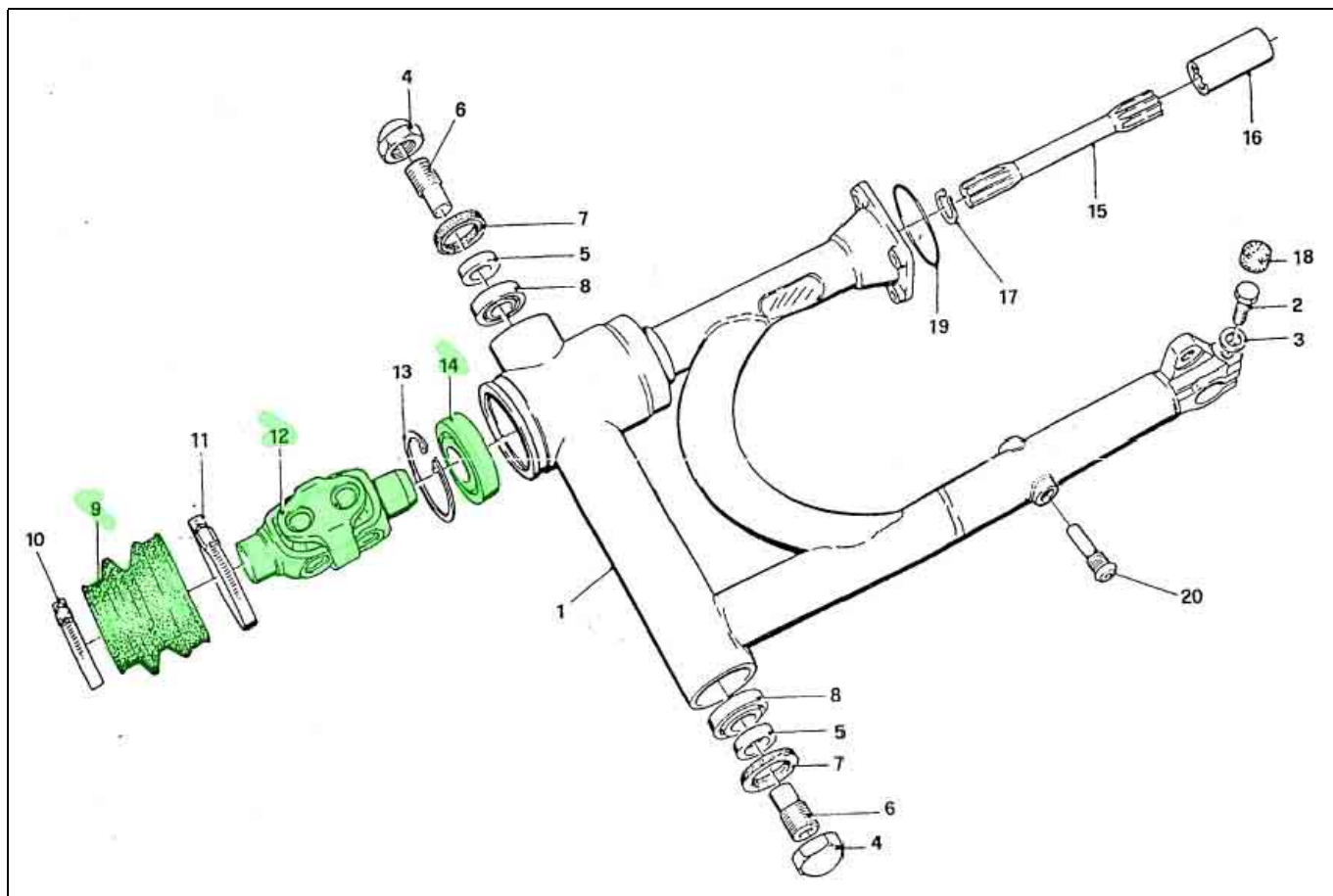


Tout complément d'information bienvenue en fonction de l'expérience acquise : california@free.fr

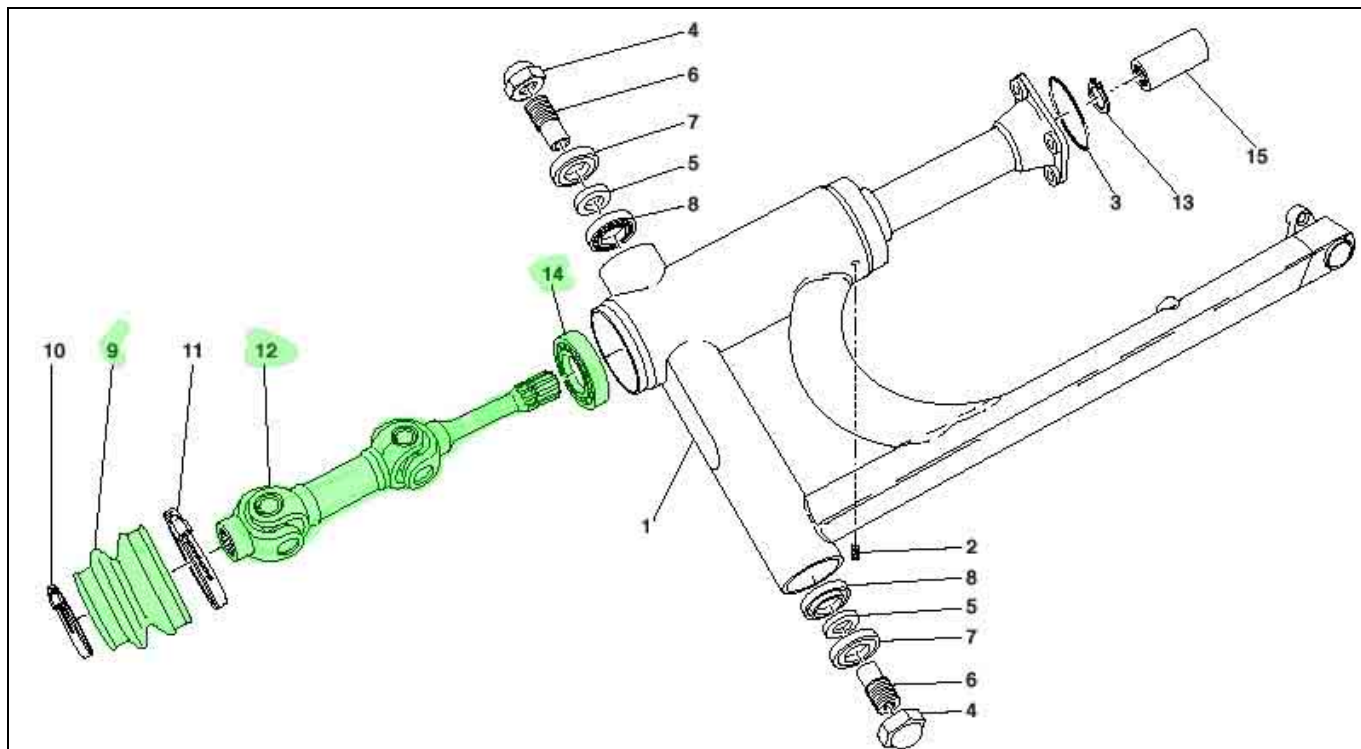


N° DE LA PIÈCE	DÉSIGNATION	REMARQUE
	Volant moteur	Vérifier l'état des dents. Un mauvais coulisement du plateau de pression dans le volant moteur engendre un embrayage peu agréable
1	Ressort (8 ou 10 pièces)	Contrôler les cotes. Rarement à changer sauf kilométrage important.
2	Plateau de pression	Vérifier l'état des dents. Un mauvais coulisement dans le volant moteur engendre un embrayage peu agréable
3	Disque garni (2 pièces)	À remplacer plutôt par des disques "pleins". Modèles "AP" à éviter. Prendre garde au type de noix d'embrayage : les anciennes et les nouvelles ont le même nombre de dents mais la profondeur des dents est moindre sur les anciennes noix.
4	Disque intermédiaire	Vérifier sa parfaite planéité. Ne pas hésiter à changer
5	Coupelle de débrayage	Vérifier son jeu dans le plateau de pression
7	Joints coniques (2 pièces)	Éventuellement à changer en cas d'intervention sur la tige d'embrayage. ATTENTION : ils ont un sens de montage et peuvent rester dans leur logement lorsqu'on ôte la tige
9	Butée d'embrayage (2 disques+1 roulement à aiguilles)	Vérifier l'état.
11	Joint torique	Vérifier l'état

En profiter pour changer si besoin le câble d'embrayage.



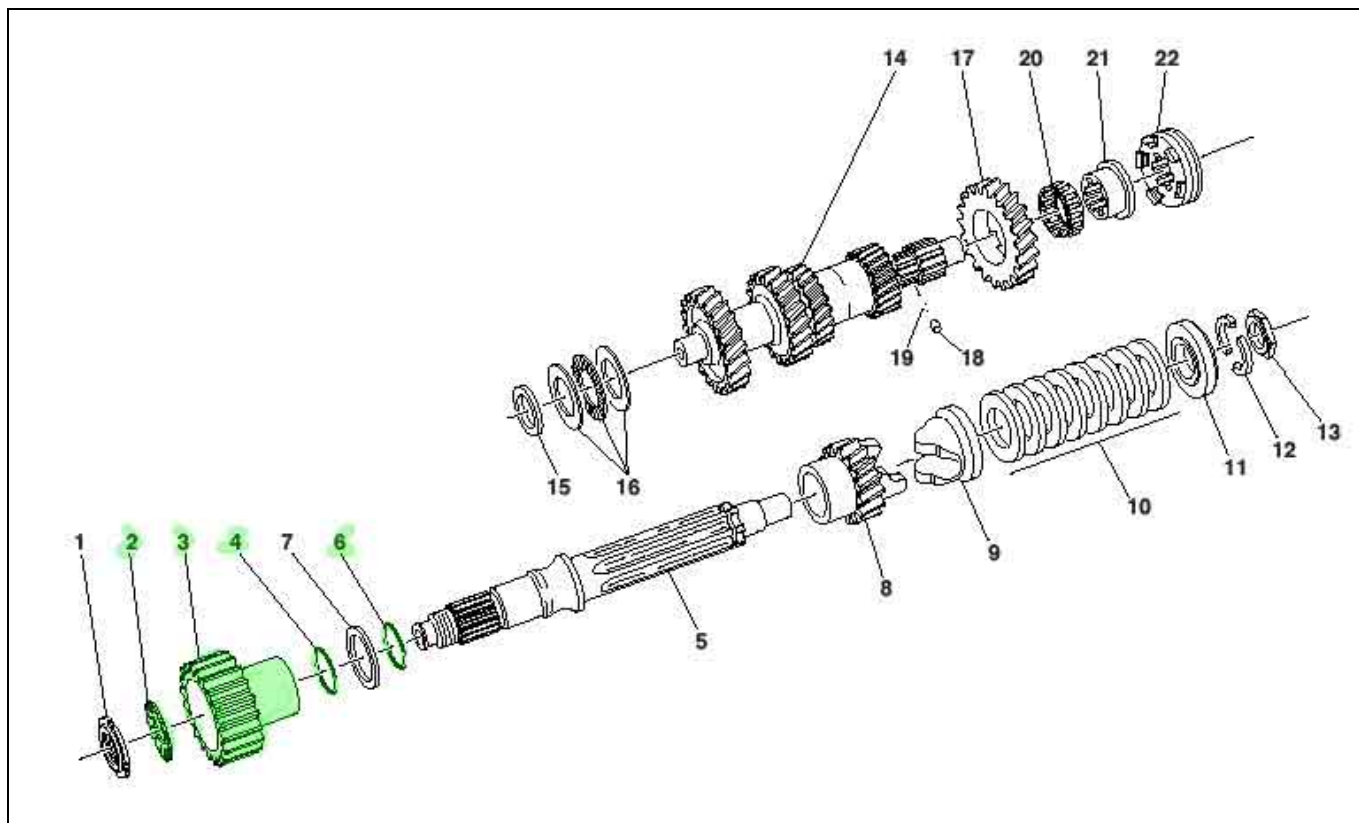
BRAS OSCILLANT JUSQU' AUX CALIFORNIA 2000



BRAS OSCILLANT CALIFORNIA À PARTIR DE 2001

N° DE LA PIÈCE	DÉSIGNATION	REMARQUE
9	Manchon	Contrôler son état. Siliconer intérieur et extérieur. Rarement à changer sauf fort kilométrage.
12	Joint de Cardan	Vérifier son état
14	Roulement de joint de Cardan	Le joint de Cardan ne doit pas tourner dans le roulement. À noter que le roulement n'est pas bloqué par un circlip (heureusement) sur les modèles 2001.

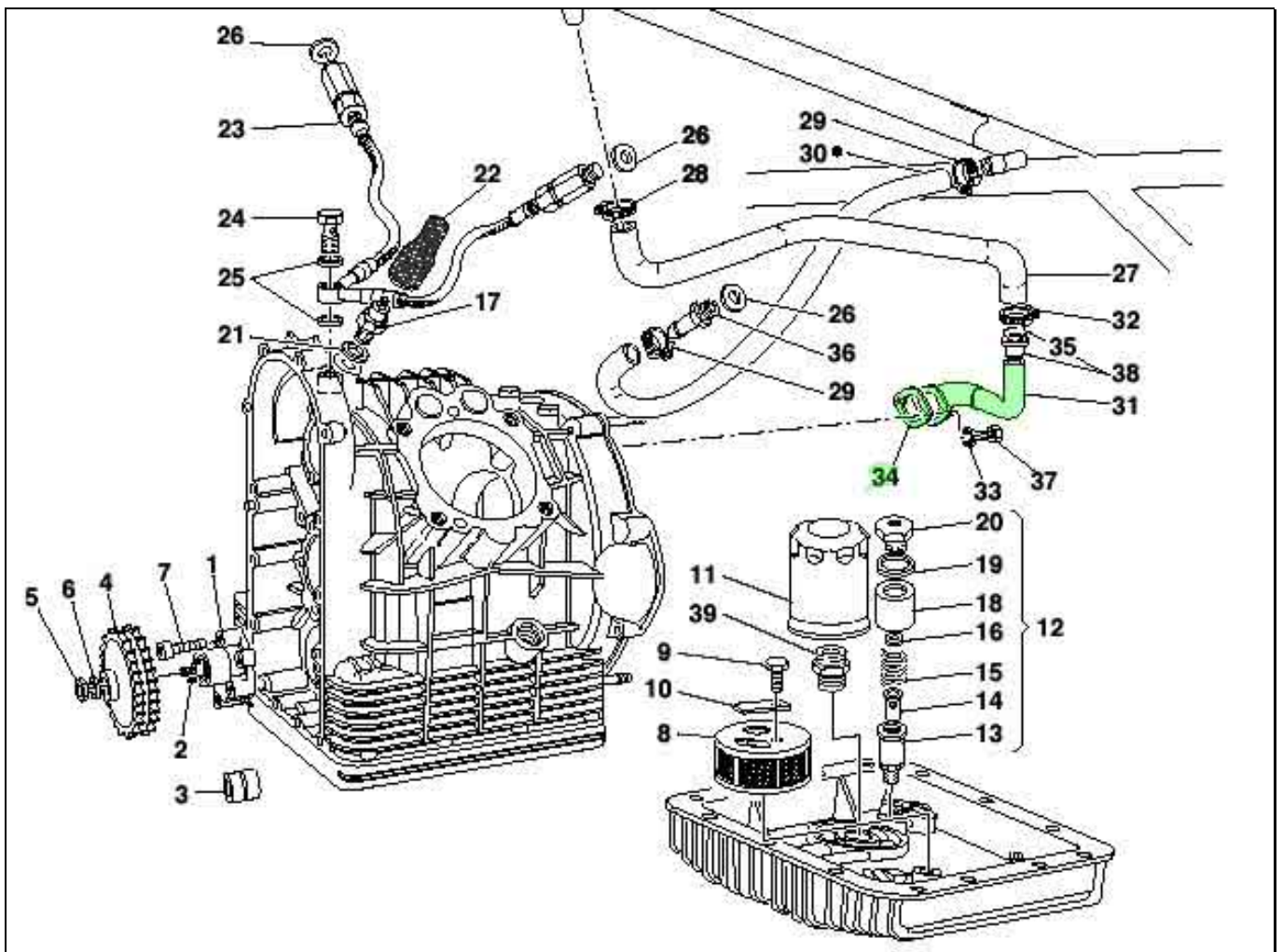
La transmission des 1100 Sport et des 4 soupapes est différente. On vérifiera l'état général de la transmission et la qualité du serrage des cardans sur l'arbre. Les vis de serrage des cardans sont spéciales (12.9) et doivent être fermement serrées (4 kg.m sauf erreur). On en profitera pour effectuer un graissage soigneux.



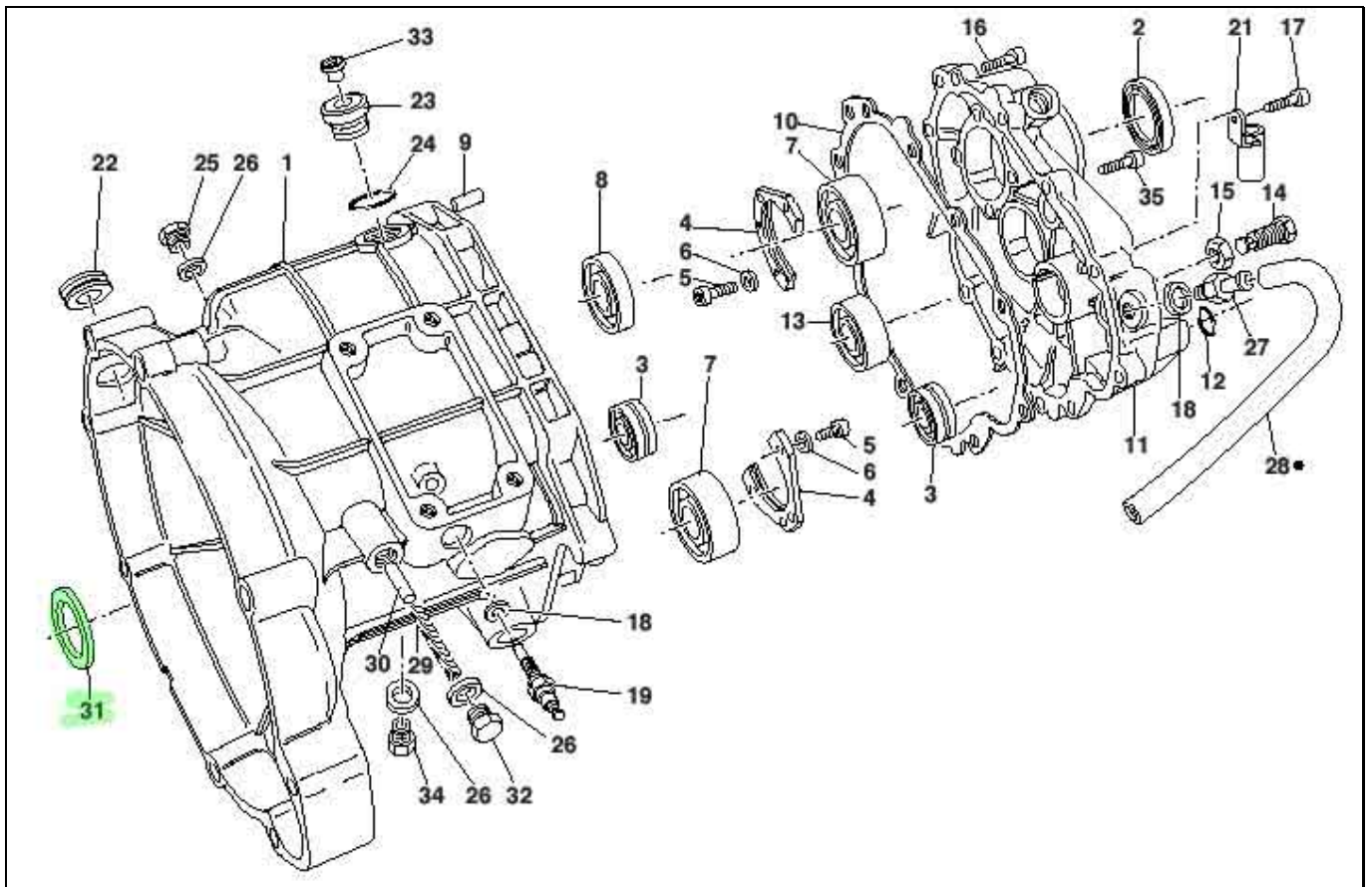
N° DE LA PIÈCE	DÉSIGNATION	REMARQUE
2	Rondelle frein	Contrôler son état. En général à changer
3	Noix d'embrayage	Vérifier l'état des dents. ATTENTION : il existe 2 modèles. Les anciennes et les nouvelles ont le même nombre de dents mais la profondeur des dents est moindre sur les anciennes noix. On peut remplacer une ancienne noix par un nouveau modèle mais attention lors de la commande des disques d'embrayage
4	Joint torique de gorge	A changer si la noix est démontée. 21x2,5
6	Joint torique de fond	A changer si la noix est démontée. 20x2,5

La noix d'embrayage nouveau modèle apparaît notamment avec les Daytona c'est à dire 1992. Selon les sources techniques, ces nouvelles noix équipe aussi les machines suivantes :

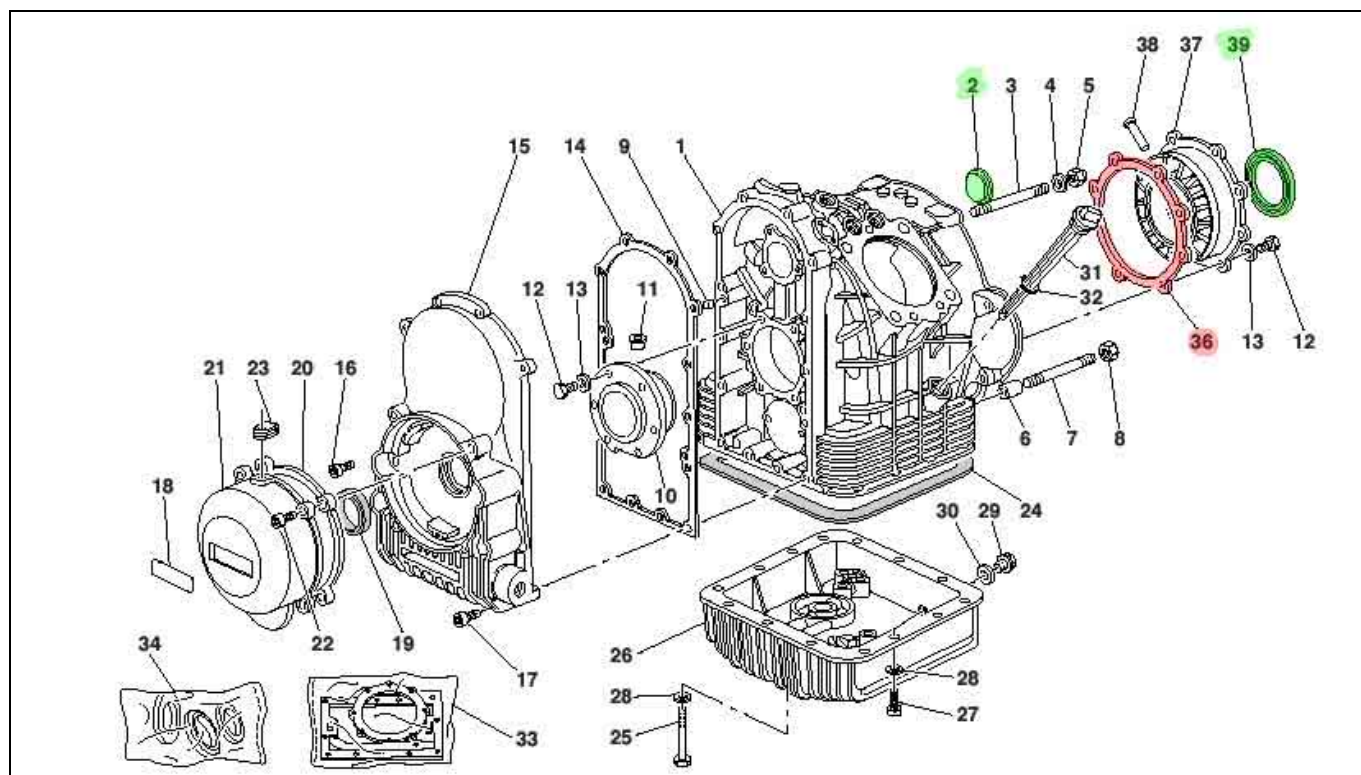
- 850 T5 Version PA, à partir du moteur N° VR 016448
- 1000 LM IV, à partir du moteur N° VV 016375
- 1000 California III, à partir du moteur N° VT 032542
- 1000 GT, à partir du moteur N° VT 024596



Vérifier la présence de fuite sur la pièce 31 : reniflard moteur (fêlure possible), et 34 : joint.
Cet ensemble est situé derrière le volant moteur.



Pièce 31 : le spy de noix d'embrayage



N° DE LA PIÈCE	DÉSIGNATION	REMARQUE
2	Pastille de cul de sablage	Fuites possibles. Cette pièce est située derrière le volant moteur. Si présence de fuites, colmatage possible avec une pâte à double composant après dégraissage complet.
39	Spy de queue de vilebrequin	Fuites possibles.
36	Joint de palier de vilebrequin	À changer si le palier est extrait pour remplacer le spy correspondant. Le pas de vis des 2 vis du bas fixant le palier AR seront enroulés dans du Téflon.