



COMUNICAZIONE DI SERVIZIO NUMERO 001-2007

15 03 2007

ARGOMENTO: CAMPAGNA DI RICHIAMO

OGGETTO: piastra inf. forcella (base con canotto) California1100 EV e California 1100 Stone

Gentile Concessionario,

in alcuni modelli dei motocicli in oggetto si sono verificati casi di rottura della piastra inferiore della forcella (cod. articolo **03494000** per California 1100 EV e cod. articolo **03494045** per California 1100 Stone).

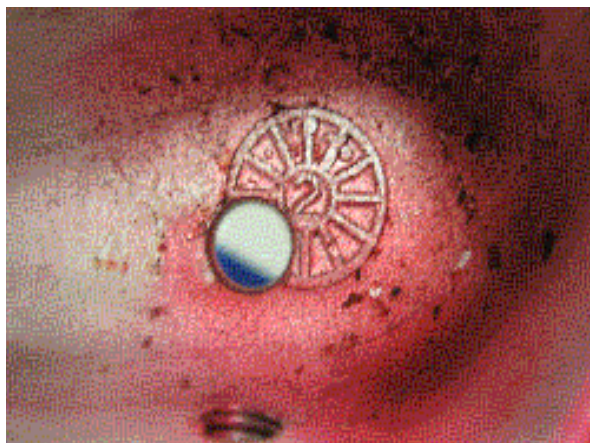
Dopo le analisi del caso abbiamo individuato un lotto di veicoli che potrebbero risultare difettosi nel particolare sopra indicato.

I telai dei veicoli che potrebbero presentare il problema, sono compresi nel seguente range:

CALIFORNIA EV	ZGUKDB2K_3M200010	ZGUKDB2K_3M200035
CALIFORNIA EV	ZGUKDC11_2M111344	ZGUKDC11_2M133463
CALIFORNIA EV	ZGUKDC12_2M111111	ZGUKDC12_4M112730
CALIFORNIA EV	ZGUKDC1K_2M133931	ZGUKDC1K_2M180336
CALIFORNIA EV	ZGUKDD00_3M111627	ZGUKDD00_4M133682
CALIFORNIA STONE	ZGUKDC42_2M111111	ZGUKDC42_4M111874
CALIFORNIA STONE	ZGUKDC4K_2M155298	ZGUKDC4K_3M111512
CALIFORNIA STONE	ZGUKDD01_3M111138	ZGUKDD01_4M111487
CALIFORNIA STONE	ZGUKDD02_3M111229	ZGUKDD02_3M111251

I clienti da noi avvisati si rivolgeranno al Vostro concessionario per un semplice controllo, onde verificare se la piastra forcella della propria moto debba essere o meno sostituita.

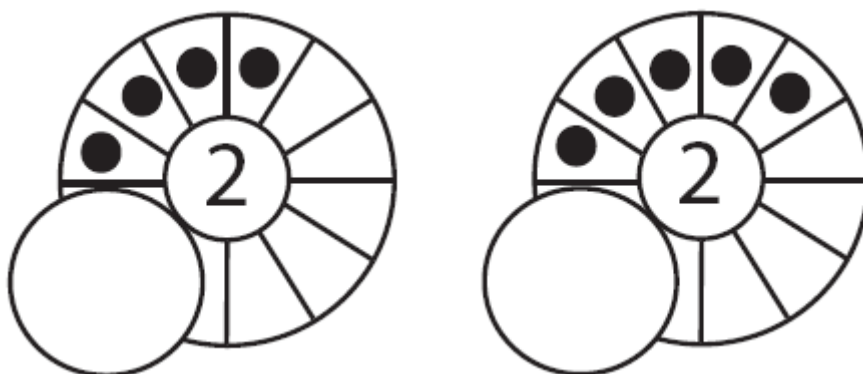
Il controllo che dovrete eseguire, consiste nella verifica del datario, che trovate riportato nella parte inferiore della piastra forcella (vedere foto allegata).



NOTA: la presenza del foro sul datario, come è mostrato in figura, non inficia la lettura della data di produzione



Si devono sostituire solamente le piastre timbrate con il numero 2 centrale e con quattro o cinque pallini sugli “spicchi” :



Tutte le coppie di serraggio sono riportate nel manuale d'officina e vanno scrupolosamente rispettate.

In particolare riportiamo la coppia di serraggio della bussola bloccaggio sterzo: $170 \div 180$ Nm

Inoltre, non risultando presenti ed attivati in A2D tutti i telai venduti ai Clienti, è **fatto obbligo** al concessionario di provvedere al richiamo di questi per l'esecuzione dell'intervento in oggetto.

ATTENZIONE: trattandosi di “particolari di sicurezza”, una volta eseguito l'intervento, è **OBBLIGATORIO** registrare lo stesso in A2D per questioni legate all'aspetto **LEGALE** e per motivi riguardanti gli eventuali successivi richiami dei clienti che non si fossero presentati la prima volta.

Cogliamo l'occasione per porgere i nostri Migliori Saluti.

Moto Guzzi S.p.A.