

NOIX D'EMBRAYAGE : DÉPOSE - REPOSE

Mise à jour du 20/10/14

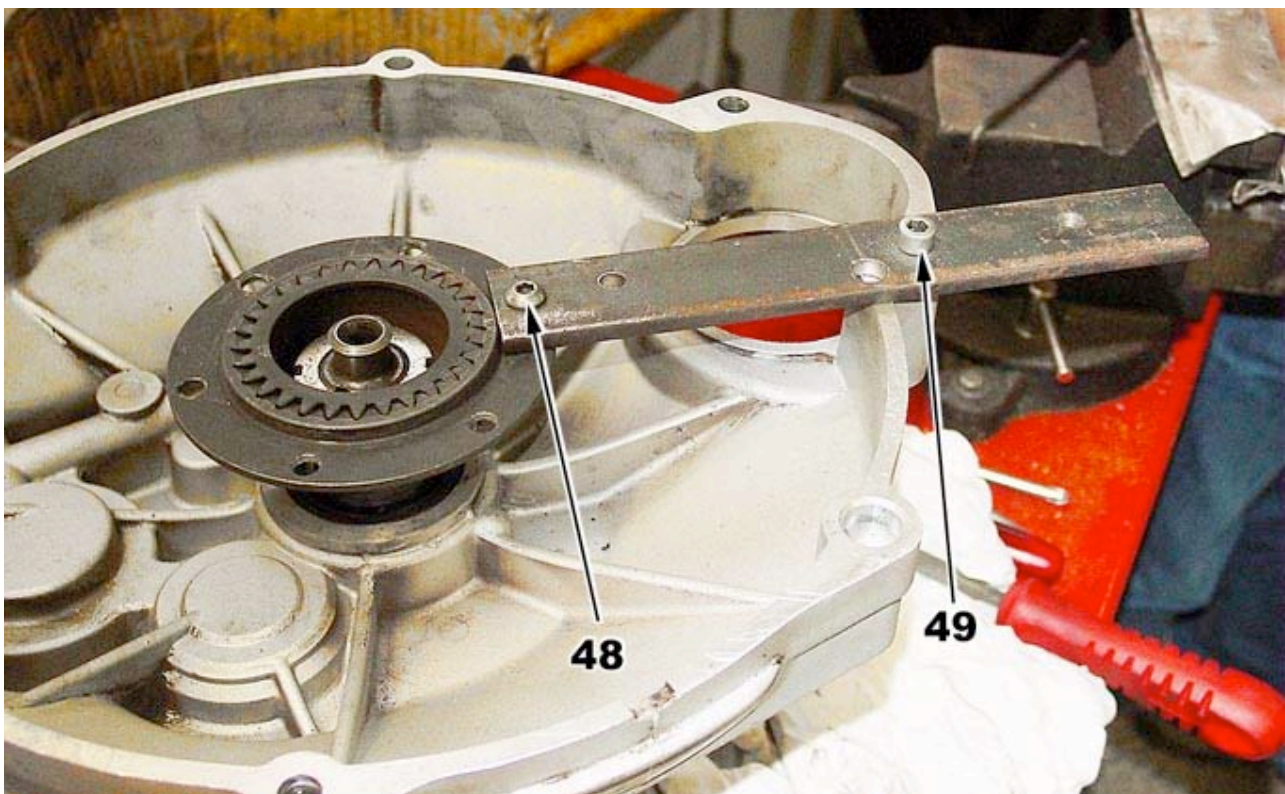
DÉPOSE

Pour déposer la noix d'embrayage il faut 2 outils : la clé à ergots permettant le dévissage de l'écrou de blocage de la noix d'embrayage et un outil pour empêcher la noix de tourner lors de son démontage.

En l'absence du 2^e outil, on peut en confectionner un avec un ancien disque garni.

Pour cela :

- Faire sauter les rivets de la partie centrale d'un disque garni.
- Coté épaulement (48) de la couronne, fixer une barre d'acier de 2 à 3 mm d'épaisseur et 3 cm de large. Inutile de serrer fortement.
- Un trou (49) de 6 ou 8 mm sera percé pour pouvoir glisser une vis quelconque dans un des passages de vis du carter de boîte.



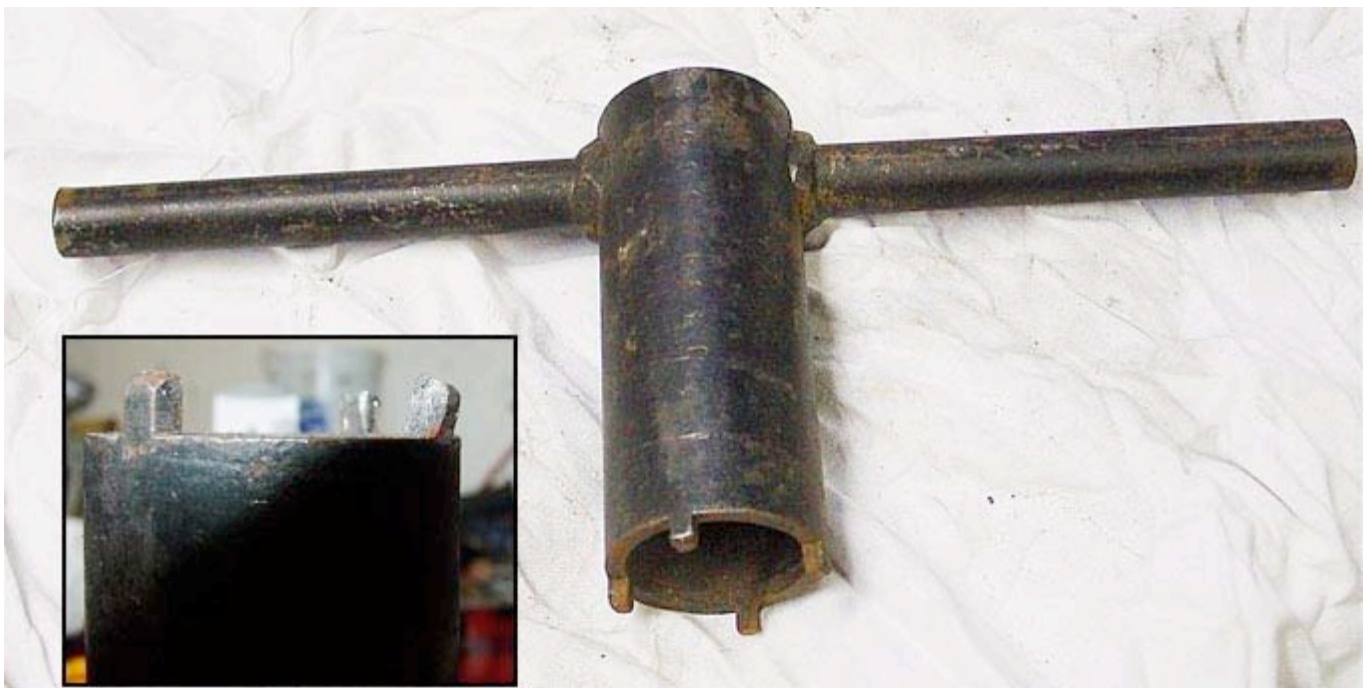
DSC 1638

Avant tout desserrage de l'écrou (56), il faut déplier le frein (57) qui est une des dents de la rondelle située sous l'écrou. Ensuite, éventuellement, choquer l'écrou.



DSC 1639

Les ergots de la clé à ergots sont particulièrement fragiles. Positionner la clé bien à plat contre l'écrou.



DSC 1634

Placer le carter dans un étau et positionner la clé à ergots.

Se faire aider de quelqu'un pour maintenir cette clé en place bien à plat ou bien sangler fortement la clé autour du carter de boîte. Au besoin, rallonger les bras de la clé avec des tubes.



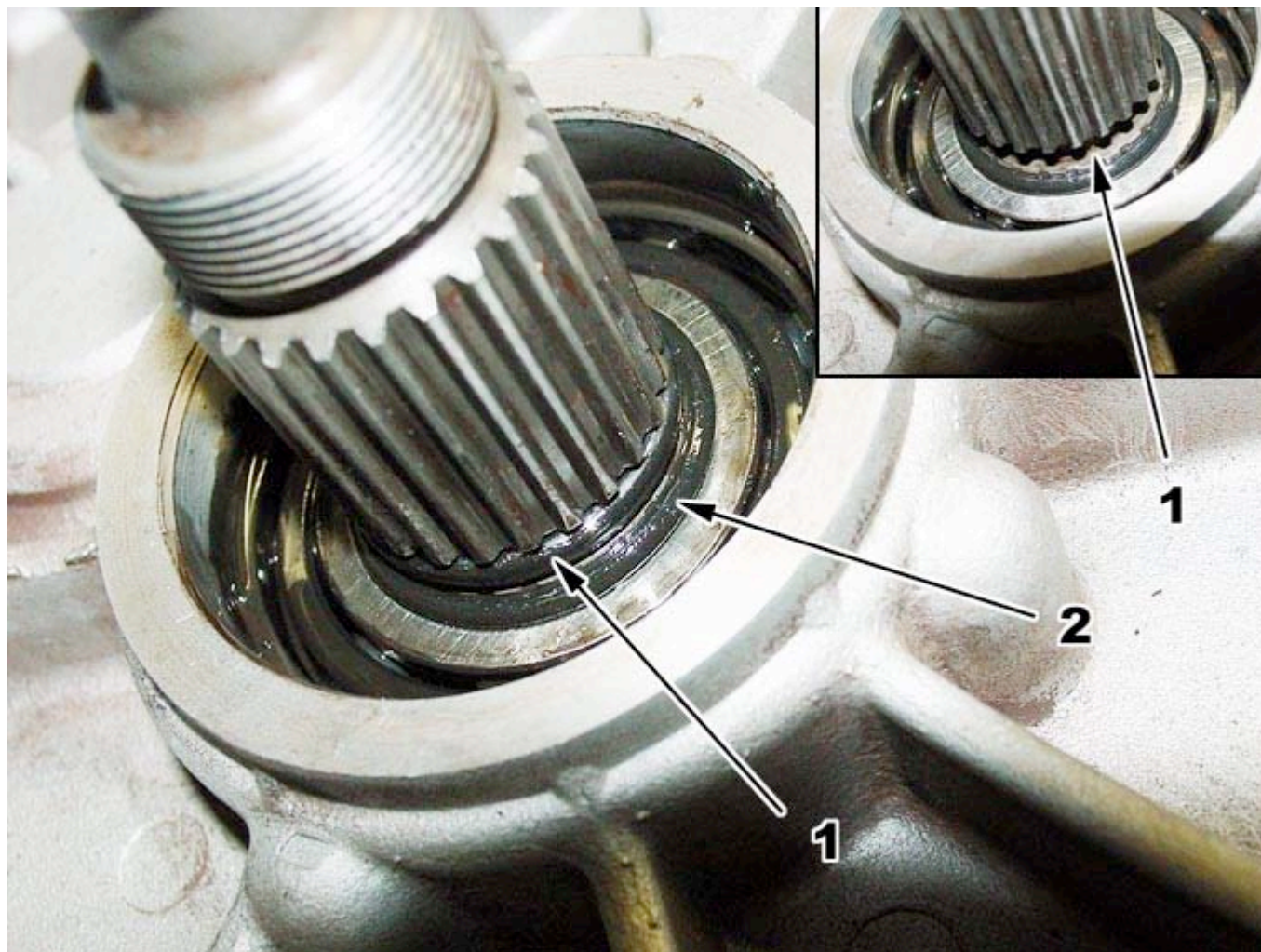
DSC 1640

REPOSE

Avant de remonter la noix, remplacer les 2 joints toriques :

(1) Joint de gorge : 20,24x2,62

(2) Joint de fond : 23,52x1,78



DSC 1686

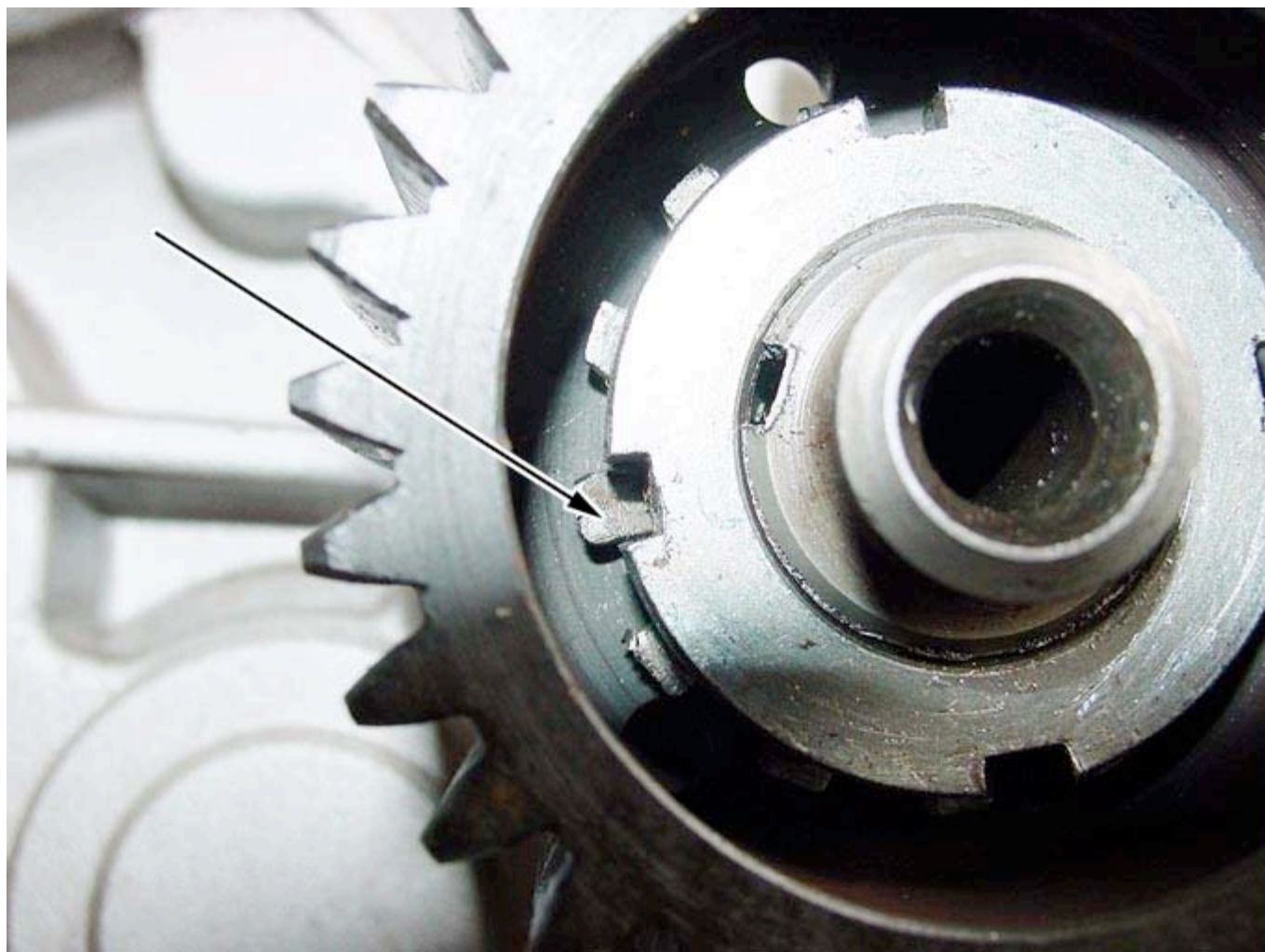
Monter un joint spi double-lèvres neuf : 35-47-7/6,5



DSC 1688

On peut monter la noix avec de la Loctite Frein (type 243).

Serrer la noix avec les outils adéquats (la sangle peut à nouveau être utile) et freiner l'écrou en rabattant une des dents de la rondelle "éventail".



DSC 1691