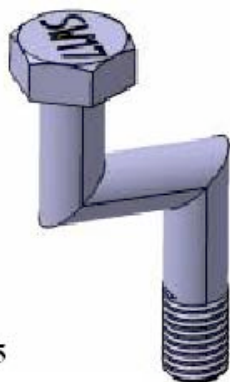


VISSERIE SPÉCIALE PERMETTANT LA REMISE EN ÉTAT DE TOUTE MOTO MODERNE OU ANCIENNE

NORME ALLEMANDE, GARANTISSANT UN SÉRIEUX ET UNE TECHNICITÉ EXCEPTIONNELS.



DIN 875

Pour perçages décalés



DIN 876

Quand il n'y a pas assez de place pour la tête



DIN 877

Pour les fraises trop grosses



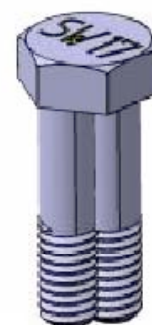
DIN 878

Quand le trou est percé de travers



DIN 879

Quand le trou aurait dû être de l'autre côté



DIN 880

Pour les trous en huit



DIN 881

Pour les trous percés trop gros



DIN 882

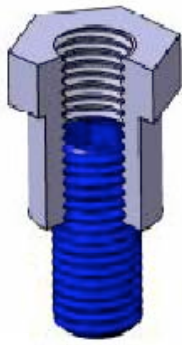
Pour les fraises trop profondes



DIN 883

Pour assembler des pièces proches

DIN 884



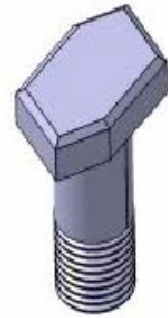
Télescopique quand longueur inconnue

DIN 885



Pour angles de perçages variables

DIN 886



Pour clés de 13, 17 et 19

DIN 887



Pour trous de M5 à M10

DIN 888



Comme Din 887 mais pour diamètres intermédiaires (8,7 par exemple)

DIN 889



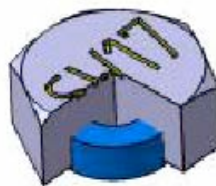
Pour clés de 12 à 17

DIN 890



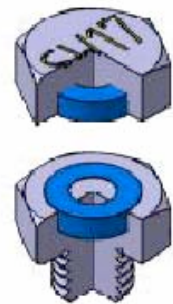
Vis papillon ,pour tournevis à lame, Philips, 6 pans, Torx....

DIN 891



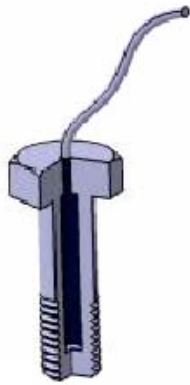
À tête aimantée pour cacher un oubli

DIN 892



Comme Din 891 mais des 2 cotés

DIN 893



Vis avec sonde ou charge explosive

DIN 894



Vis anti-démontage

DIN 895



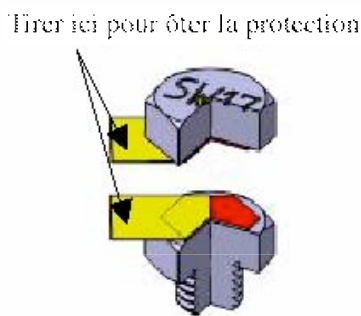
Vis à clavette incorporée

DIN 896



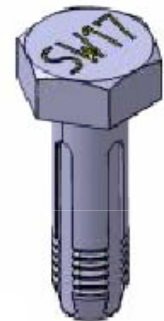
Tête autocollante pour cacher un oubli

DIN 897



Comme Din 896 pour les 2 cotés

DIN 898



Vis auto taraudeuse conservant les copeaux

DIN 899



Pour pendre les bouteilles

DIN 900



Vis avec indicateur de couple

DIN 901



Vis à pas à gauche pour visseuse à droite

DIN 902



Vis avec mentions en « braille » pour aveugles

DIN 903



Vis auto perceuse et auto taraudeuse

DIN 904



Vis à tête engrenage

DIN 905



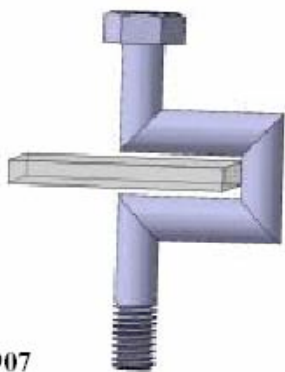
Vis siamoises

DIN 906



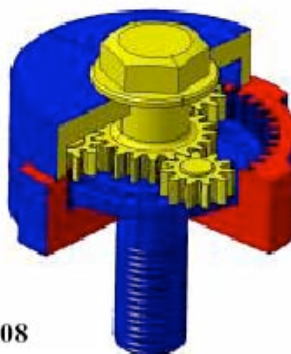
Vis à tête de rechange

DIN 907



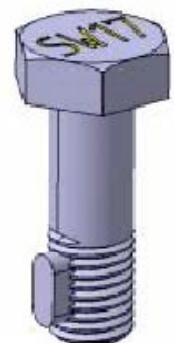
Vis pour éviter les obstacles

DIN 908



Vis avec multiplicateur de couple (pour petites clés)

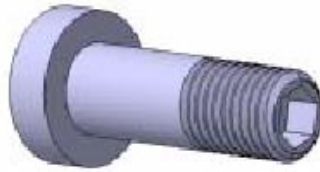
DIN 909



Vis avec clavette anti-desserrage

DIN 910

Avec rainures à casser pour éviter de calculer la longueur

DIN 911

À tête lisse et empreinte coté filetage

DIN 900 zwölf

Vis à tête normale ???

Merci à Philippe AQC pour cette remarquable recherche documentaire.