

# PONT

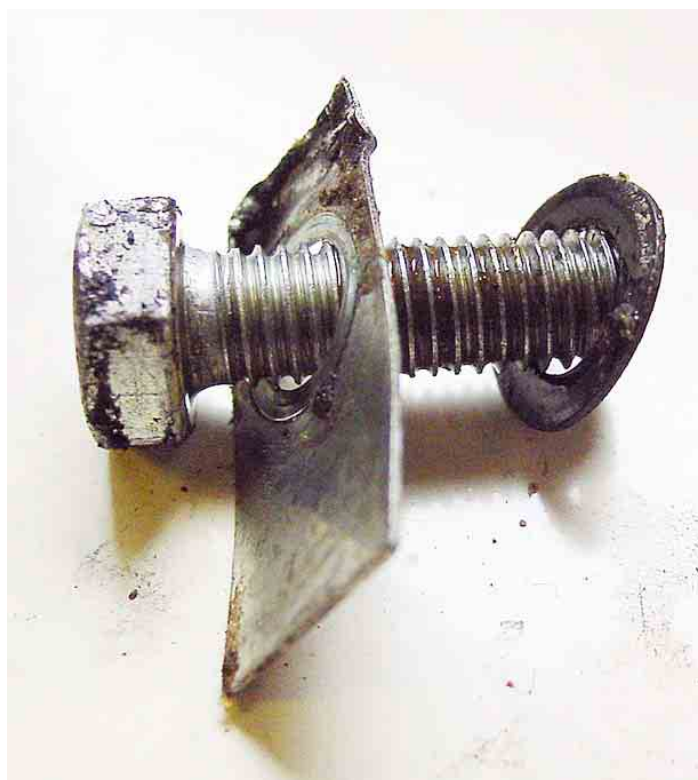
## REPLACEMENT DU JOINT SPI EXTERNE : 70x85x8

- Déposer la roue
- Vidanger le pont
- Défreiner les 8 vis de fixation du flasque



DSC 1873

Noter l'ordre d'empilement rondelle-plaque frein :



DSC 1874

Sortir lentement le flasque. **ATTENTION** : éviter de faire tourner ce flasque afin de ne pas déchirer le ou les joints papier situés derrière.



DSC 1875

Derrière ce flasque, se trouvent un joint papier (A), éventuellement 1 ou plusieurs cales d'épaisseur, puis encore un joint papier.

En (B), le couple conique.



DSC 1876

Le carter du pont



DSC 1877

Le couple conique



DSC 1879

Pour ôter le spi, nous l'avons légèrement chauffé.



DSC 1880

Puis nous l'avons chassé de l'intérieur à l'aide d'un jet.



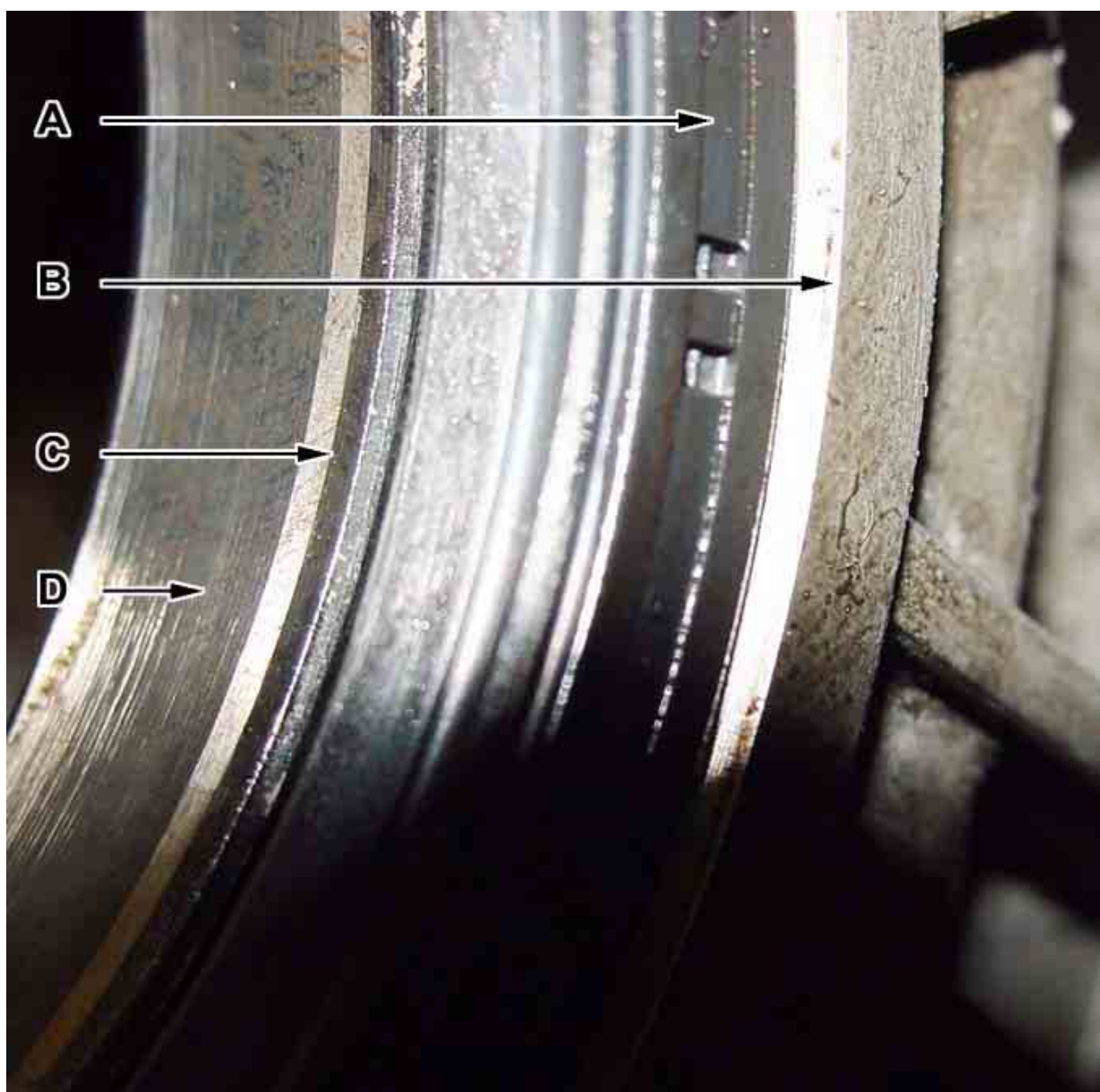
DSC 1881

Huiler le joint spi neuf, le placer à plat dans son logement. L'engager à la main.



DSC 1882

**ATTENTION** : ne pas enfoncer le spi (A) à fond. Sinon (C) il va frotter le roulement à bille (D). Utiliser une plaquette de bois pour achever le placement du spi de façon qu'il affleure (B) le flasque.



DSC 1883

Remonter le flasque en le positionnant de telle sorte que les 2 flèches soient en face l'une de l'autre.



DSC 1685

Remettre en état les plaque-freins.  
Remplacer si besoin le joint papier après l'avoir huilé.  
Remonter les 8 vis.  
Serrer en croix de façon que le flasque s'engage bien à plat  
Finir le serrage à 2,5 Kg.m.  
Freiner les vis en rabattant bien les plaques-freins

Remplir le pont d'huile....