



Image may differ from product. See specification for details.

6203-2RSH

Roulement rigide à billes avec joints

Les roulements rigides à billes à une rangée avec joints d'un ou des deux côtés sont particulièrement polyvalents, se caractérisent par un faible frottement et sont conçus pour générer de faibles niveaux sonores et de vibrations pour des vitesses de rotation élevées. Ces roulements supportent des charges radiales et axiales dans les deux sens, sont faciles à monter et nécessitent peu de maintenance. Les étanchéités intégrées peuvent améliorer considérablement la durée de service du roulement, car elles retiennent le lubrifiant et empêchent la pénétration d'impuretés.

- Étanchéités intégrées qui prolongent la durée de service du roulement
- Conception simple, polyvalente et robuste
- Faible frottement et capacité de vitesse élevée
- Supportent des charges radiales et axiales dans les deux sens
- Nécessitent peu de maintenance

Aperçu

Dimensions

Diamètre d'alésage	17 mm
Diamètre extérieur	40 mm
Largeur	12 mm

Performance

Charge dynamique de base	9,95 kN
--------------------------	---------

Charge statique de base	4.75 kN
Vitesse limite	12 000 r/min
Classe de performance SKF	SKF Explorer

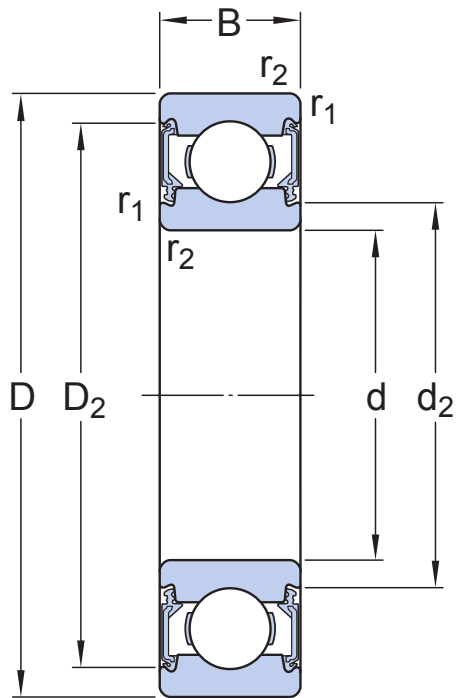
Propriétés

Encoches de remplissage	Sans
Nombre de lignes	1
Fixation, bague extérieure	Sans
Type d'alésage	Cylindrique
Cage	Tôle métallique
Montage apparié	Non
Jeu radial interne	CN
Matériau, roulement	Acier pour roulement
Revêtement	Sans
Étanchéité	Joint des deux côtés
Type d'étanchéité	Contact
Lubrifiant	Graisse
Fonction de relubrification	Sans
Indicative carbon footprint for new product	0.23 kg CO ₂ e

Logistique

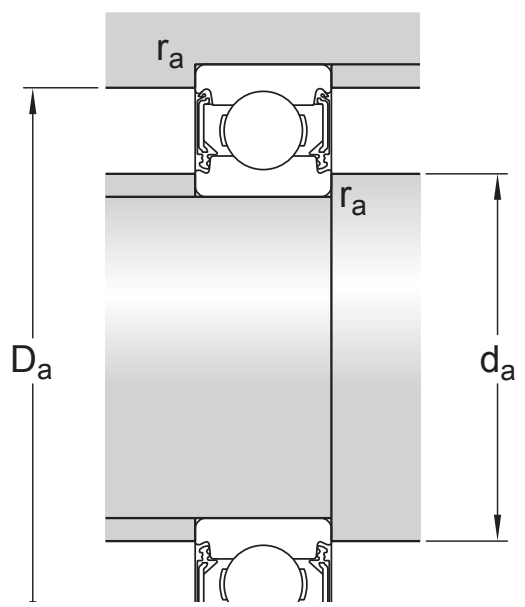
Poids net du produit	0.0651 kg
Code eClass	23-05-08-01
Code UNSPSC	31171504

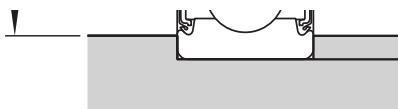
Caractéristiques techniques



Dimensions

d	17 mm	Diamètre d'alésage
$t_{\Delta dmp}$	-0.007 – 0 mm	Deviation limits of mid-range bore diameter
D	40 mm	Diamètre extérieur
$t_{\Delta Dmp}$	-0.009 – 0 mm	Deviation limits of mid-range outside diameter
B	12 mm	Largeur
$t_{\Delta Bs}$	-0.06 – 0 mm	Deviation limits of ring width
d_2	≈ 21.75 mm	Diamètre d'embrèvement
D_2	≈ 34.98 mm	Diamètre d'embrèvement
$r_{1,2}$	min. 0.6 mm	Dimension d'arrondi
P6 and tighter width tolerance		ISO tolerance class for dimensions





Dimensions d'appui

d_a	min. 21.2 mm	Diamètre d'appui de l'arbre
d_a	max. 22 mm	Diamètre d'appui de l'arbre
D_a	max. 35.8 mm	Diamètre d'appui du palier
r_a	max. 0.6 mm	Rayon de l'arbre ou congé du palier

Données de calcul

Classe de performance SKF		SKF Explorer
Charge dynamique de base	C	9.95 kN
Charge statique de base	C_0	4.75 kN
Limite de fatigue	P_u	0.2 kN
Vitesse limite		12 000 r/min
Coefficient de charge minimale	k_r	0.03
Coefficient de calcul	f_0	13.1

Tolerances of run-out




Range of section height at inner ring of assembled bearing	t_{kia}	4 μm
Maximum run-out of inner ring side face to the bore	t_{sd}	7 μm
Maximum axial run-out of inner ring of assembled bearing	t_{sia}	7 μm
Range of section height at outer ring of assembled bearing	t_{kea}	7 μm
Perpendicularity of outer ring outside surface	t_{sd}	4 μm
Maximum axial run-out of outer ring of assembled bearing	t_{sea}	8 μm
ISO tolerance class for geometrical tolerances		P5

Tolérances et jeux

CARACTÉRISTIQUES GÉNÉRALES DES ROULEMENTS

- Tolérances : Normales (cotes métriques), P6, P5, Normales (cotes pouces)
- Jeu radial interne : Classes C2 à C5

Plus d'informations

Plus d'informations		
 Détails sur les produits	 Informations techniques	 Outils
Roulements rigides à billes à une rangée	Connaissances générales sur les roulements	SKF Product select
Roulements rigides à billes en acier inoxydable	Processus de sélection des roulements	SimPro Quick
Roulements rigides à billes à une rangée avec encoches de remplissage	Interfaces des roulements	Calculateur technique
Roulements rigides à billes à deux rangées	Sélection du jeu interne	LubeSelect pour graisses SKF
Caractéristiques générales des roulements	Lubrification	Outil de sélection des appareils de chauffage par induction
Charges	Étanchéité, montage et démontage	
Limites de température	Défaillance du roulement et comment l'éviter	
Vitesse admissible		
Système de désignation		



Conditions d'utilisation

En accédant et en utilisant le site Web et/ou l'application du Groupe SKF, qui comprend AB SKF et/ou l'une de ses filiales (ci-après « SKF »), vous adhérez sans réserve aux conditions générales suivantes

Exclusion de garantie et limitation de la responsabilité

Bien que le plus grand soin ait été apporté afin de garantir l'exactitude des informations contenues sur ce site Web et/ou cette application, SKF fournit ces informations « EN L'ÉTAT » et NE DONNE AUCUNE GARANTIE EXPRESSE OU IMPLICITE, NOTAMMENT L'ADÉQUATION À UN USAGE SPÉCIFIQUE NI DU CARACTÈRE COMMERCIALISABLE EN L'ÉTAT. Vous reconnaissez utiliser ce site Web et/ou cette application à vos seuls risques, assumez l'entière responsabilité de tous les frais associés à l'utilisation de ce site Web et/ou cette application, et acceptez que SKF ne peut en aucun cas être tenu pour responsable d'un quelconque dommage direct, indirect ou consécutif découlant de votre accès, consultation ou utilisation des informations ou logiciels disponibles sur ce site Web et/ou cette application.

Toutes les garanties et déclarations, sur ce site Web et/ou cette application, concernant les produits ou services SKF achetés ou utilisés par vous sont soumises aux conditions générales définies dans le contrat de ces produits ou services.

En outre, SKF n'offre aucune garantie quant à l'exactitude et à la fiabilité des informations contenues dans les sites externes et/ou les applications auxquels il est fait référence ou pour lesquels un lien apparaît sur notre site et/ou application, et ne pourrait être tenu responsable quant au contenu créé ou publié par des tiers. Par ailleurs, SKF ne garantit pas que ce site Web et/ou cette application ou les autres sites Web et/ou applications qui y sont liés soient exempts de virus ou d'autres éléments dangereux.

Droits d'auteur

Les droits d'auteur et droits de propriété afférents à ce site Web et/ou cette application, ainsi qu'aux informations et logiciels disponibles sur ce site et/ou application restent la propriété de SKF ou de ses concédants de licence. Tous les droits sont réservés. Tous les documents concédés sous licence mentionneront le concédant de licence ayant accordé à SKF le droit d'utiliser les documents. Les informations et logiciels disponibles sur ce site Web et/ou cette application ne peuvent être reproduits, dupliqués, copiés, transférés, distribués, enregistrés, modifiés, téléchargés ou exploités par quelque moyen que ce soit aux fins d'une utilisation commerciale sans l'accord préalable écrit de SKF. Toutefois, le contenu peut être reproduit, enregistré et téléchargé à des fins strictement personnelles sans l'accord préalable écrit de SKF. Ces informations ou logiciels ne peuvent en aucun cas être cédés à des tiers.

Ce site Internet/cette application contient certaines photos utilisées sont sous licence de shutterstock.com.

Marques de commerce et brevets

Tous les noms commerciaux, marques, logos et sigles apparaissant sur le site Web et/ou l'application sont la propriété de SKF ou de ses concédants de licence, et ne peuvent en aucun cas être utilisés sans l'accord préalable écrit de SKF. Toutes les marques sous licence publiées sur ce site Web et/ou cette application mentionnent le concédant ayant accordé à SKF l'autorisation d'utiliser la marque. L'accès au site Web et/ou à l'application n'accorde à l'utilisateur aucune licence sur les brevets détenus par ou concédés à SKF.

Modifications

SKF se réserve le droit d'intégrer, à tout moment, des modifications ou des ajouts à ce site Web et/ou cette application.